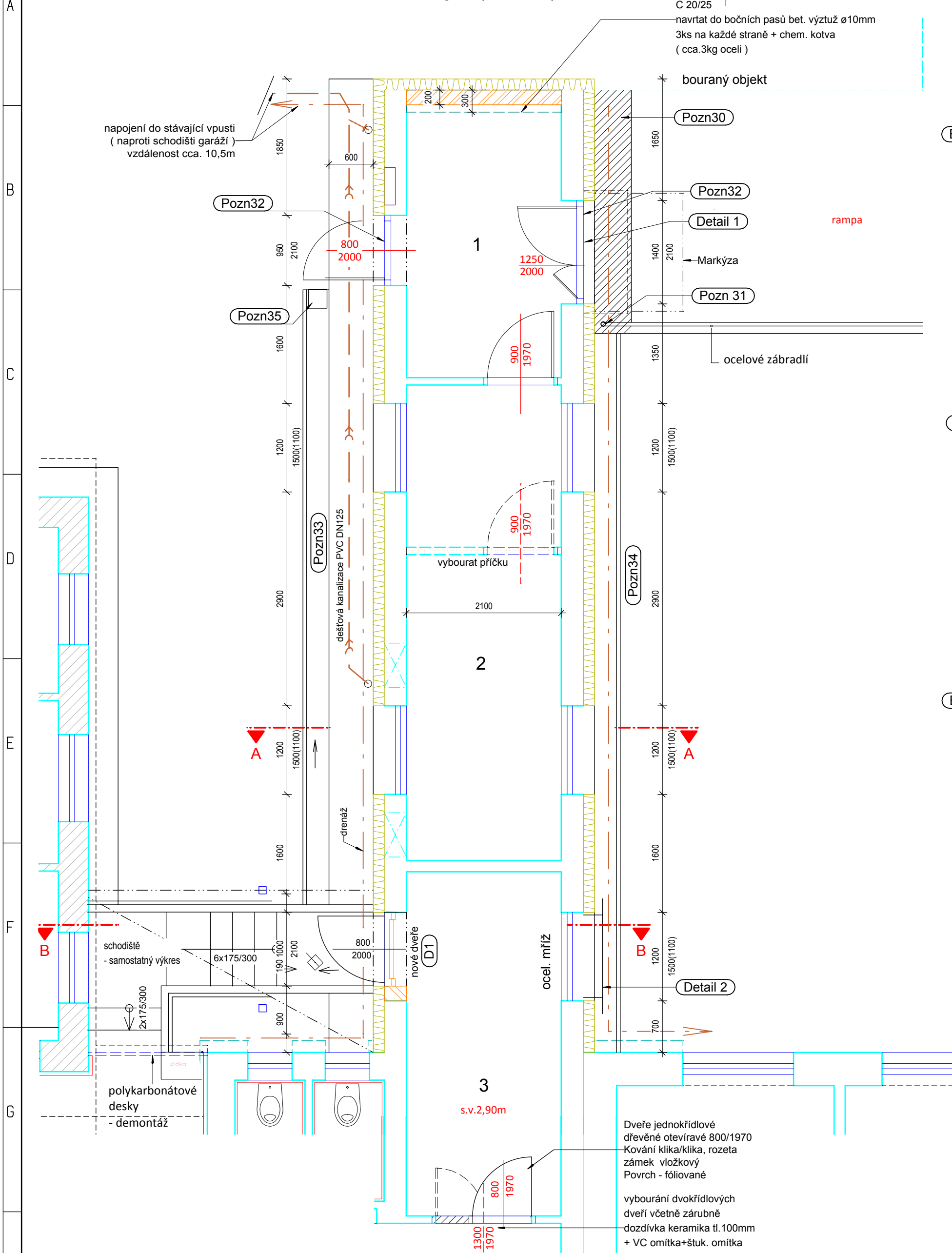
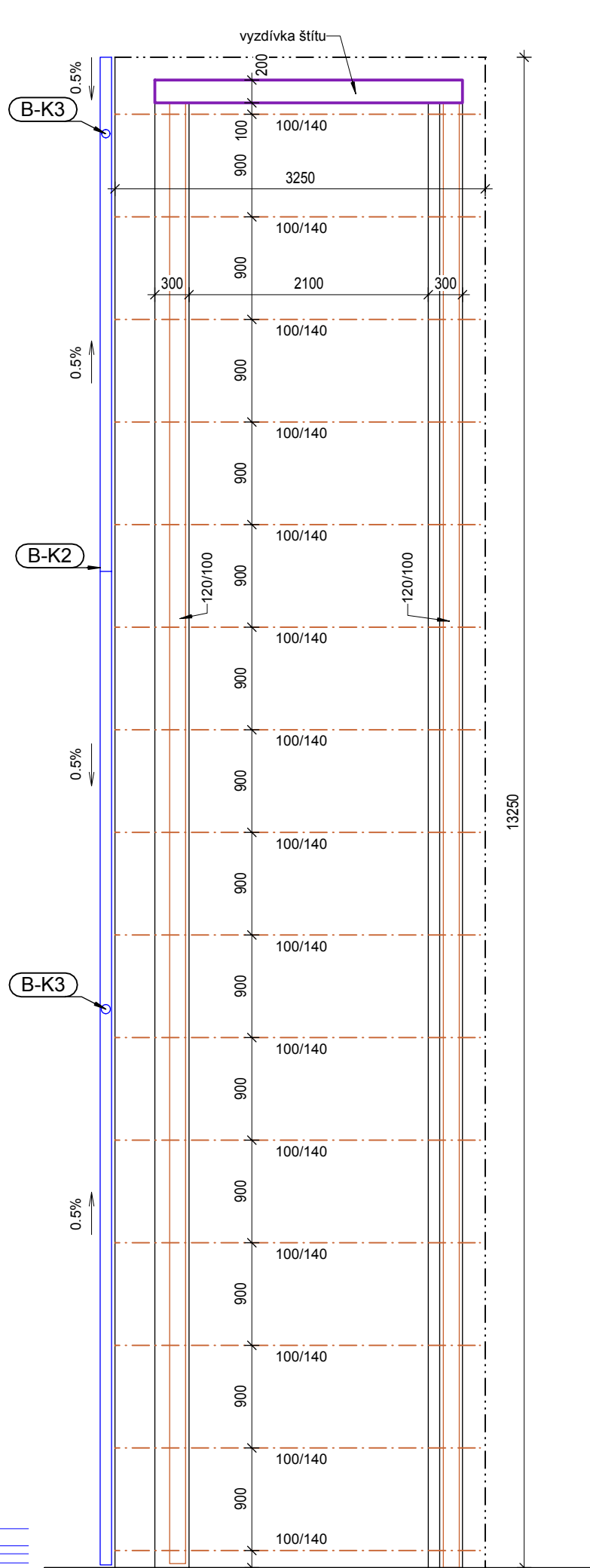


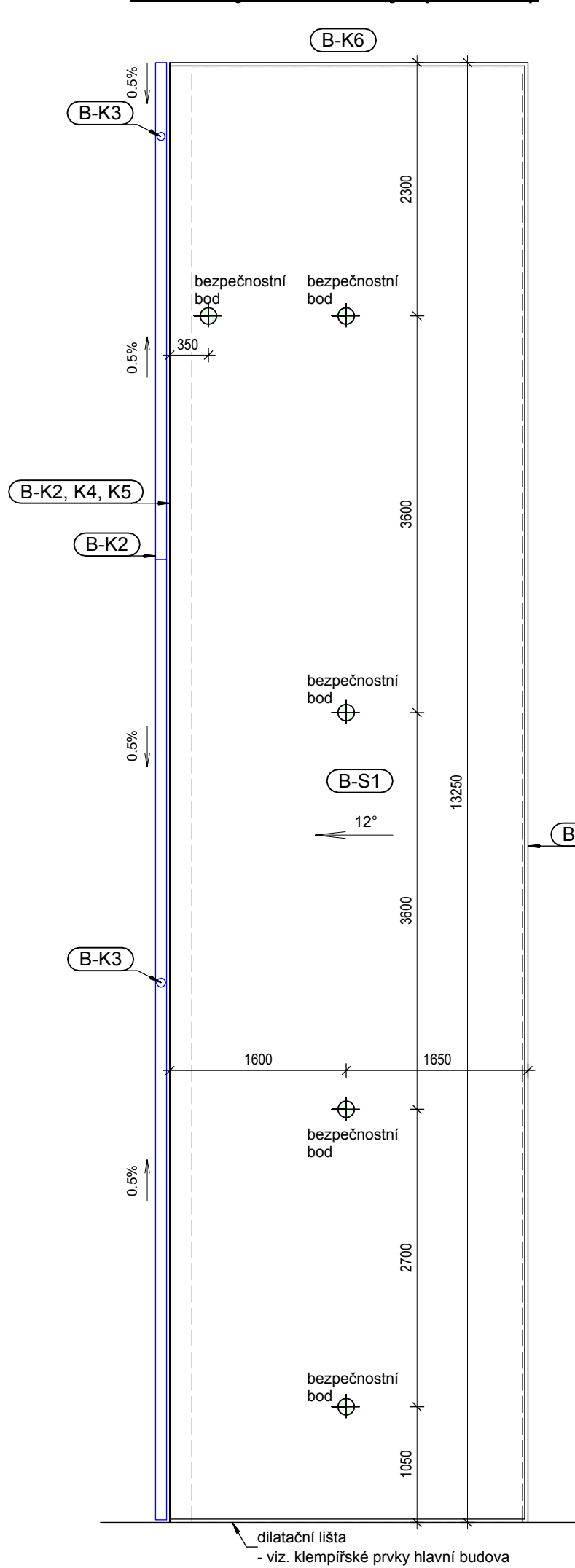
## Půdorys ( 1:50 )



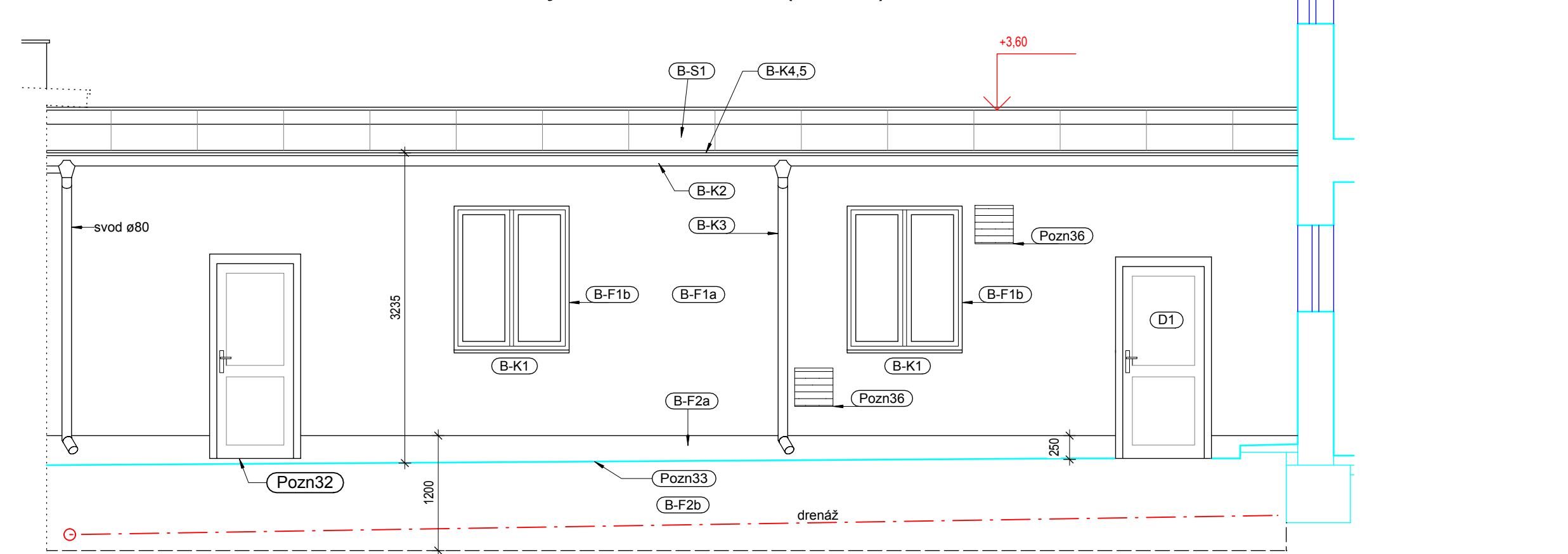
## Půdorys krovu ( 1:50 )



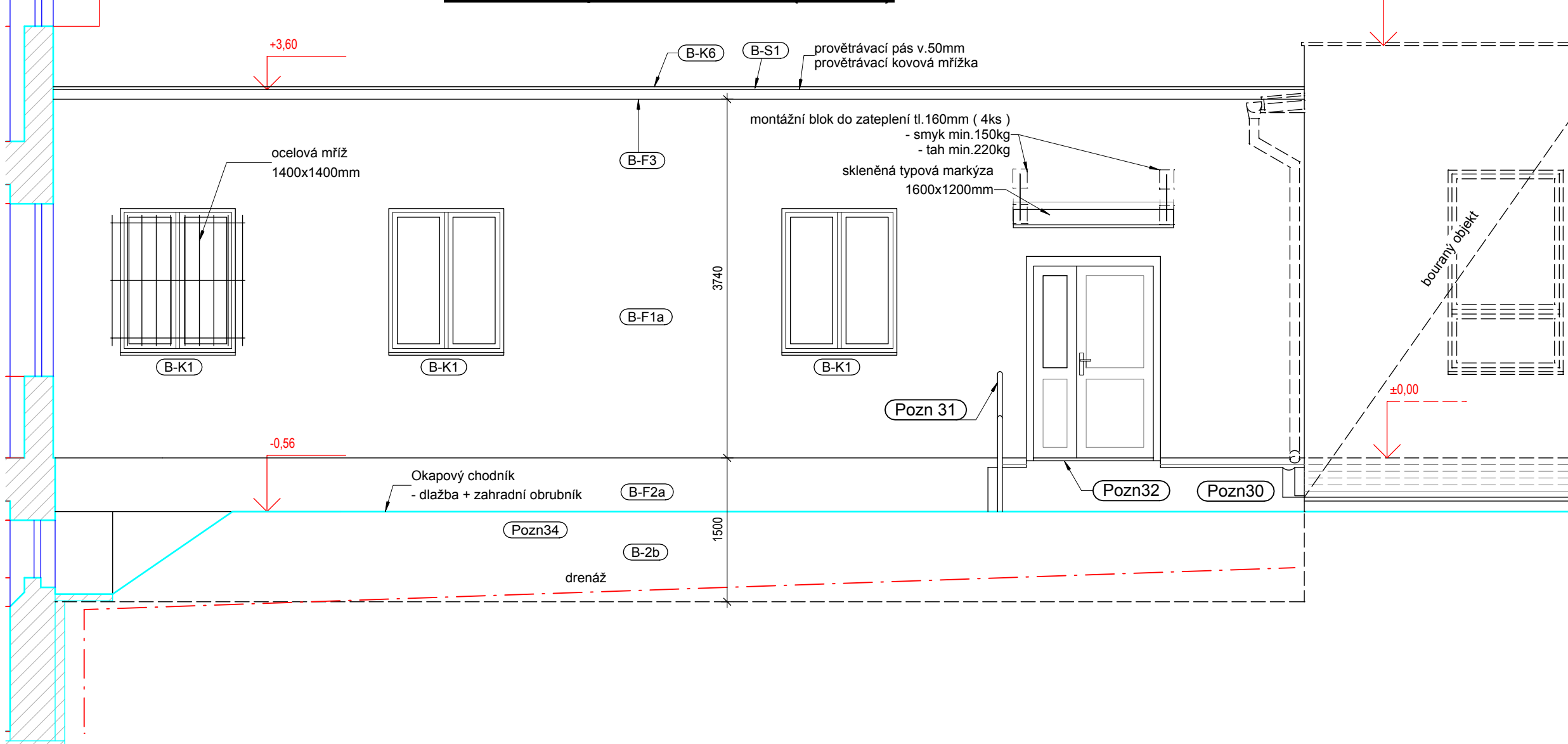
## Půdorys střechy ( 1:50 )



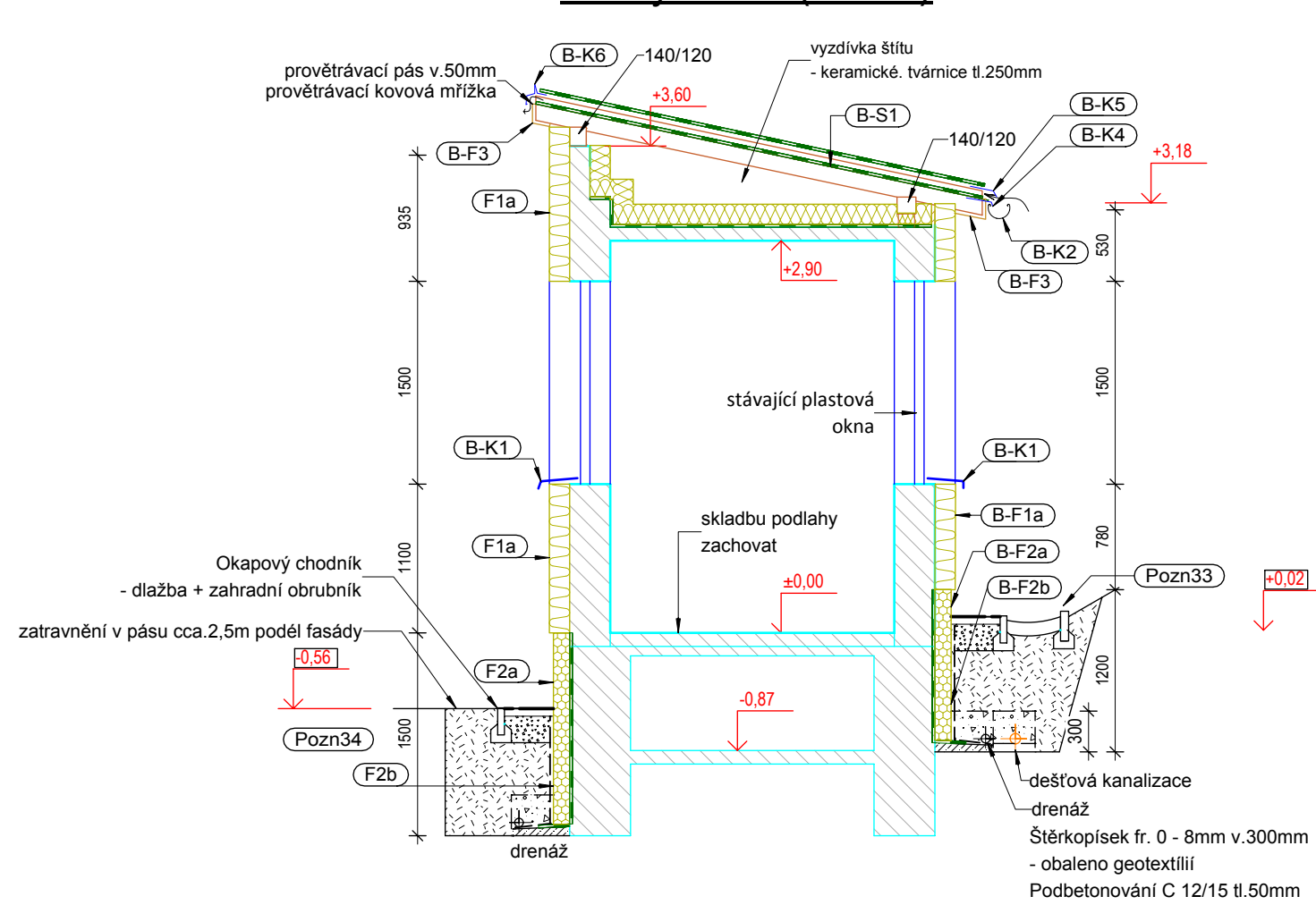
## Jihovýchodní fasáda ( 1:50 )



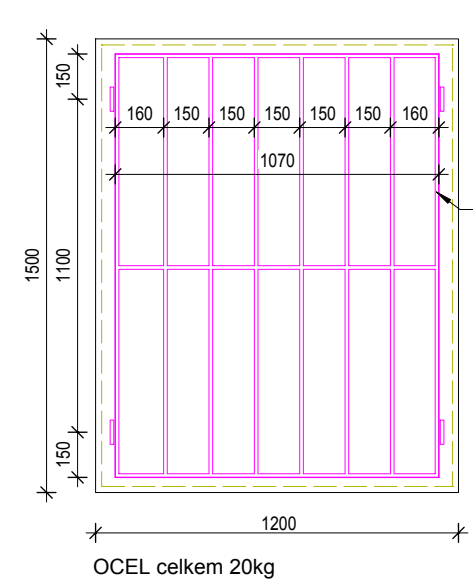
## Severozápadní fasáda ( 1:50 )



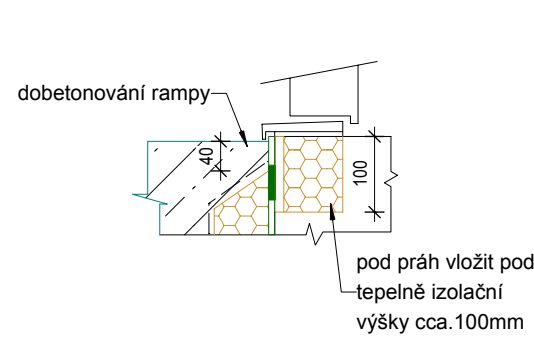
## Svislý řez A ( 1:50 )



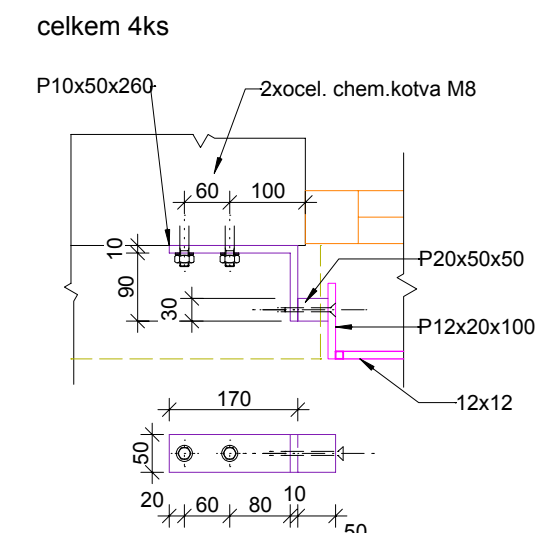
## Mříž ( 1:25 )



## Detail 1- práh dveří ( 1:10 )



## Detail 2 - kotvení mříže ( 1:10 )



### Pozn30

obnovení vybourané části rampy  
- beton C20/25 (cca. 1,5m<sup>3</sup>)

### Pozn31

při bourání rampy obnažit sloupek zábradlí  
odříznout a zábradlí zkrátit cca. o 200mm  
sloupek navržit zpět a zabetonovat  
zábradlí - náter C-3, životnost 15 let

### Pozn32

dveře demontovat a osadit na líc zdva  
vybourat drážku 8,50mm, výšky 100mm  
pod práh vložít podkladní profil tepelné izolační  
výšky cca. 100mm  
- začáštění ostění VC omítkou+štukovou omítkou

### Pozn33

Úprava přilehlé plochy  
- vybourání původního bet. okapového chodníku+žlabu  
- výkop zeminy cca.1m  
- po provedení izolaci, drenáže, dešťové kanalizace zásyp  
tze použit původní zeminu, pokud není jmenozrná  
(jily, navážky cihelné apod. )  
dešťová kanalizace - pískové lože v.100mm  
šterkopiskový obrys v.200mm  
- okapový chodník z bet. dlaždic+zahradní obrubník v bet. loži  
+ odtokový žlab betonový 8.300mm  
- ozeelení v pásu cca.2,5m od fasády

### Pozn34

Úprava přilehlé plochy  
- vybourání původního bet. okapového chodníku  
- výkop zeminy cca.1m  
- po provedení izolaci, drenáže, dešťové kanalizace zásyp  
tze použit původní zeminu, pokud není jmenozrná  
(jily, navážky cihelné apod. )  
dešťová kanalizace - pískové lože v.100mm  
šterkopiskový obrys v.200mm  
- okapový chodník z bet. dlaždic+zahradní obrubník v bet. loži  
+ ozeelení v pásu cca.2,5m od fasády

### Pozn35

Dvorní vpusť  
- litinový rošt, koš na hrubé nečistoty  
- polymerbetonový korpus  
- 250x250mm  
- napojení na dešťovou kanalizaci

### Pozn36

protidešťová kovová žaluzie  
500/600  
povrch práškové lakování

## Legenda fasády

### (B-F1a) Stěna ( U<sub>max</sub> = 0.23 W/m<sup>2</sup>K )

tenkovrstvá probarvená silikonová omítka - paropropustná, voděodolná  
- zrnitost 1,5mm  
certifikovaný zateplovací systém  
- fasádní izolační desky EPS 70F - třída reakce na oheň E, tl.160mm  
- lepicí hmota na bázi cementu  
stávající vyspravená omítka  
- osekání nesoudržných částí + vyrovnání VPC maltou tl.20mm cca.10% plochy  
stávající zdivo

### (B-F1b) Šambrány a římsy

tenkovrstvá hlazená probarvená silikonová omítka - paropropustná, voděodolná,  
- zrnitost 0,5mm  
základní nátěr  
tenkovrstvá probarvená silikonová omítka zrnitost 1,5mm  
certifikovaný zateplovací systém  
- fasádní izolační desky EPS 70F - třída reakce na oheň E, tl.160mm  
stávající vyspravená omítka  
- osekání nesoudržných částí + vyrovnání VPC maltou tl.20mm cca.10% plochy  
stávající zdivo

### (B-F2a) Sokl - nad terénem ( U<sub>max</sub> = 0.25 W/m<sup>2</sup>K )

tenkovrstvá mozaiková omítka - mechanicky odolná, voděodolná  
- zrnitost 2mm  
- izolace desky pro oblast soklu XPS 30, tl.140mm  
- lepicí hmota na bázi cementu  
vyspravená omítka  
- osekání keramické obkladu  
- vyrovnání podkladu VPC maltou tl.20-30mm  
stávající zdivo

### (B-F2b) Sokl - pod terénem ( U<sub>max</sub> = 0.30 W/m<sup>2</sup>K )

zásyp stavebním betonovým recyklatem + drenáž ø100mm  
nopová folie 8mm + ukončovací lišta  
extrudovaný polystyren XPS 30, tl. 120mm  
předpoklad vyspravení 50% plochy  
- hydroizolace modifikovaný asfaltovaný pás + penetrační nátěr  
- vyrovnání plochy VC maltou tl.20-30mm  
stávající základ

### (B-F3) Podbití římsy

Palubkový obklad  
- hoblované, broušené  
- kvalita palubek třída A  
- tenkovrstvý lazurovací nátěr

## Legenda střecha

### (B-S1) Střecha spojovacího krčku - ( U<sub>max</sub> = 0.24 W/m<sup>2</sup>K )

PVC krytina 1,5mm  
geotextilie  
bednění 25mm OSB 3  
prověřovaná dutina  
- kontralaté 40x60mm  
pojistná difúzní fólie nekontaktní  
krokve  
tepelná izolace - minerální tl.min.160mm  
parozábrana z asfaltového pásu  
- min.µ=140 000  
- např. Allobit AL S 25  
stávající stropní konstrukce  
bezpečnostní Nerezový kotvení bod pro dřevěné konstrukce  
bod se základovým plechem 200x200mm  
Délka 150mm

Pozn. Rezerva - 2ks prostupové tvarovky PVC s integrovanou PVC fólií DN75

INDEX	ZÁŘEKA	DATUM	J.MENO	PODPS

Vedoucí projektant	Vopat Věroslav Ing.	Vedoucí zakázky	Pluhař Martin Ing., CSc.	1:50,10
Projektant	BPO spol. s r.o.	Schválil		
ZAKÁZKA	Zodolnění výjezdové základny Zdravotnické záchranné služby Karlovarského kraje v Sokolově	ČÁST (SO,FS)	Dokumentace pro provádění stavby Dokumentace stavby Architektonicko stavební řešení	Pořadové číslo 8 Stupeň projektu PST Datum dokončení 14.12.2018 Číslo zakázky 9009-26
OBSAH:	B_Spojovací krček - návrh	OBJEDNATEL:	Karlovarský kraj	Číslo archivní: BPO 1-101841
Tel.: +420353675111 Fax: +420353612416 projekty@bpo.cz www.bpo.cz				